

IGN. OFFICE.



IGN. OFFICE. TIMBER.
Design: by IGN.

Edles Massivholz in seiner urtümlichen Form als Schreibplatte. Untergestell Rohstahl.

IGN.

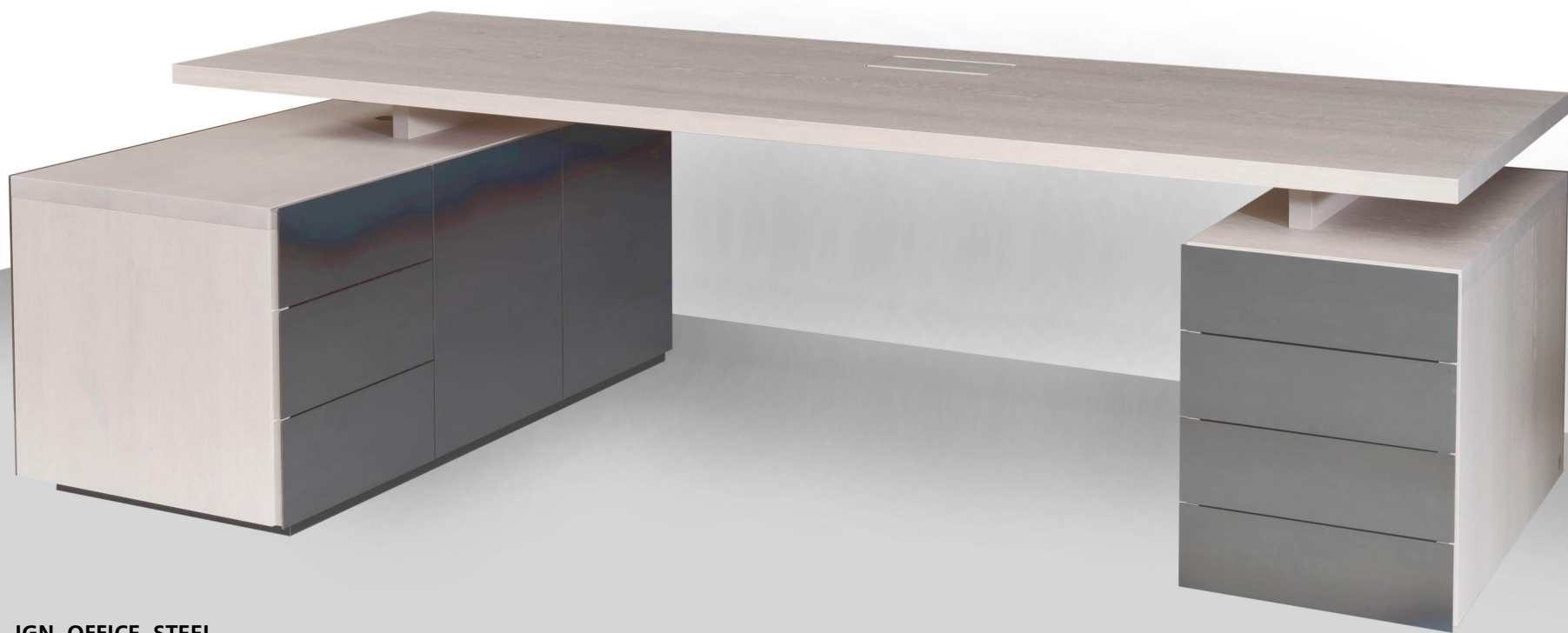
IGN. OFFICE. TUBE.

Design by IGN.

Schreibtisch Linoleum kombiniert mit Massivholz. Unter der Tischplatte eine Utensilienschublade.
Untergestell und Möbelfront NCS Farblack.



IGN,



IGN. OFFICE. STEEL.

Kombination von Rohstahl mit Massivholz. Die Korpusse gemäss Bedürfnis, mit Schubladen und Stauraum für Drucker usw.

IGN,

IGN. OFFICE. LINO. T.

Linoleum mit seiner angenehmen Haptik und Optik, in Kombination mit Massivholz und mattverchromtem Untergestell.



IGN.



IGN. OFFICE. TRI. FAT.

Design: by IGN.

Kräftige Massivholzplatte. Der Schreibtisch ist gleichzeitig Besprechungstisch. Untergestell Stahl veredelt.



IGN,

Verschiedene Lösungen nach Kundenwunsch.



IGN. OFFICE. T.

Tischplatte keilförmig. Schreibtisch und angebauter EDV Arbeitsplatz mit Steckerbox.
Auf dem Schreibtisch eine abgewinkelte Schreibunterlage Leder schwarz.
Korpusfront Aluminium natur eloxiert. Untergestell Stahl mattverchromt.

SWISS MADE



IGN.

Beratung
& Werkstatt
in Sempach

IGN. by Vogel Design AG | Grindel 3 | CH-6017 Ruswil | +41 (0)41 552 65 80 | info@ign.swiss | www.ign.swiss